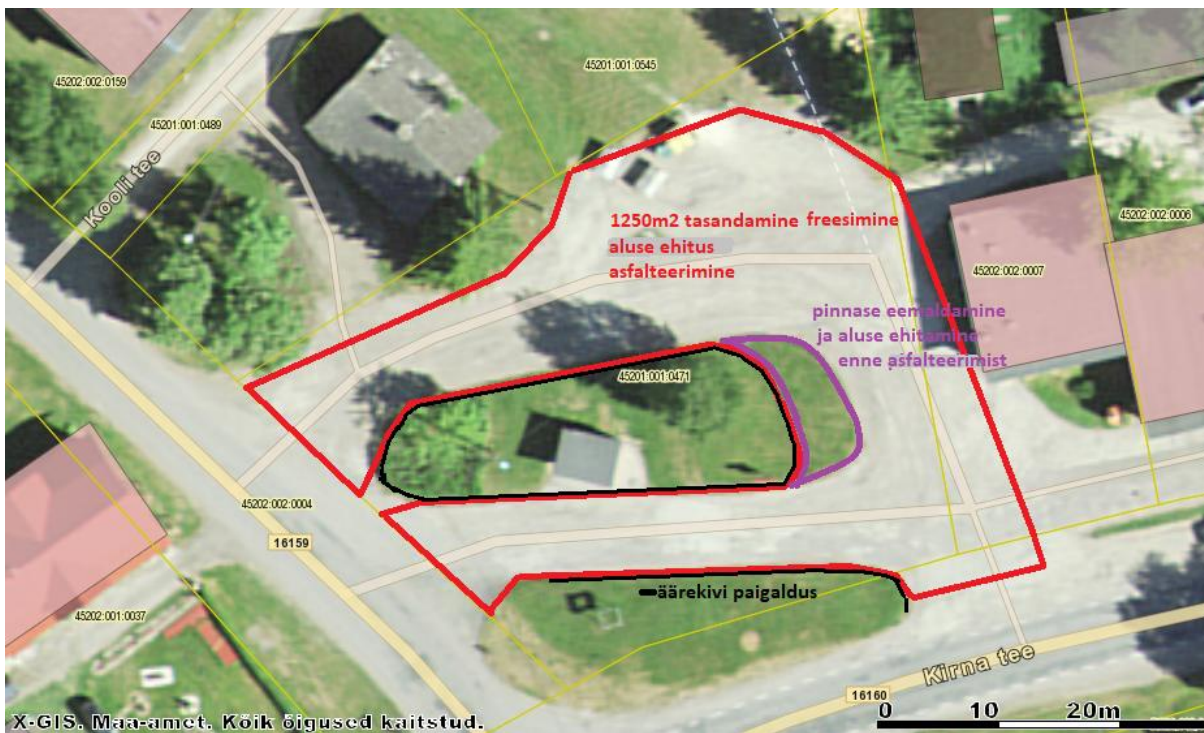


Martna keskuse parkla laiendamine ja asfalteerimine



Teostatavad tööd:

Olemasoleva parkla-ala tasandamine, aluse ehitus. Parklaalalt peab vesi ära valguma.

Parkla laiendamine 60 m² ulatuses pinnase koorimine ja äravedu ning uue tihendatud aluse ehitamine;

Lõiked eemaldatava ja allesjääva katte vahel peavad olema sirged ning asfalteerimise järgselt sujuvad üleminekud;

Äärekivi paigaldus 117 jm, bussijaama ümbrus ja ristmikul asuva saare ümbrus osaliselt;

Kogu parkal asfalteerimine 1250 m², kihi paksus min~7cm. (asfalti segu graniidi põhine)

Lääne-Nigula Vallavalitsusele kuuluv (Peatuse tee) parkla osa suurus 1120 m²

Leida kinnistu (Martna kauplus) juurde kuuluv parkla osa suurus 130 m² (kuna see osa ei kuulu Lääne-Nigula Vallavalitsusele võib tellija selles osas mahtu vähendada arvestades ühiku hinda)